

ทัวร์นิวซีแลนด์ : THFY839202

BIG NEW ZEALAND GRAND TOUR
(North&South) 9D7N New Year
 โดยสายการบินสิงคโปร์ แอร์ไลน์ (SQ)

****ฉลองปีใหม่ก่อนใคร Happy New Years 2025 เป็นที่แรกของโลก****

NEW ZEALAND
GRAND TOUR
 เกาะเหินือ + เกาะไต้ : 9 วัน 7 คืน




ชมความงามดอก "LUPIN"
บริเวณริมทะเลสาบเทกลาโป



COUNT DOWN 2025
 ฉลองปีใหม่ก่อนใครในโลก
ไอ้คแลนด์ - โรโตรัว - ควีนส์ทาวน์ - ไครสต์เชิร์ช
 บ้านพักไอ้คแลนด์ 3 คืน / ควีนส์ทาวน์ 3 คืน / ไครสต์เชิร์ช 1 คืน

บินภายใน (เกี่ยวสุดคุ้ม)
 ไอ้คแลนด์ - หมู่บ้านฮอบบิต - ศูนย์วัฒนธรรมเมารี - Paraside Valley Springs
 ท่าหลอนเรือแสง - สกายทาวเวอร์ - แอร์โรทาวน์ - ควีนส์ทาวน์ - ซ้อมบิง
 โรไวน์ - สกายไลน์ (นั่งกระเช้าขึ้นยอดเขา+ลูลู 3 รอบ) - ดาฟฟอร์ดฮาวน์









25 ธ.ค. 67 - 02 ม.ค. 68
 (NEW YEAR 2025)

ราคารวมทุกอย่างแล้ว รวมทิปโถัด และคนขับรถ

209,900 บาท
ต่อท่าน

SPECIAL MENU

- 🍴 รับประทานอาหารที่ THE HOBBITON
- 🍴 อาหารสไตล์ชาวเมารี แบบแองจี
- 🍴 ภัตตาคารลอยฟ้า ORBIT 360
- 🍴 บุฟเฟ่ต์นานาชาติ บนยอดเขาบ็อบส์พิค
- 🍴 อาหารไทย+กุ้งมังกรท่านละครั้งตัว
- 🍴 หอยเป่าฮือทะเลไต้



มีหัวหน้าทัวร์  น้ำหนัก 25 กิโลกรัม  อาหารครบทุกมื้อ  รวมค่า VISA  **15** ท่านขึ้นไป
ออกเดินทาง

กำหนดการเดินทาง

วันที่ 25 ธันวาคม 2567 -
02 มกราคม 2568
กรุ๊ปเดี่ยวเท่านั้น

ราคา 209,900 บาท/ท่าน

(รวมค่าวีซ่า+ค่าทิปหัวหน้าทัวร์+
คนขับแล้ว)

DATE	ITINERARY	B	L	D	HOTEL
1/25 ธ.ค.24	กรุงเทพฯ (สุวรรณภูมิ)- สิงคโปร์ - อีคแลนด์				
2/26 ธ.ค.24	อีคแลนด์-ชมเมือง - เม้าท์อีเดน			😊	Sky City Hotel หรือเทียบเท่า
3/27 ธ.ค.24	อีคแลนด์ - หมู่บ้านฮอบบิต-ถ้ำสูนย์ วัฒนธรรมเมารีเทปุย่า - รับประทานแบบบาร์บีคิว ณ ภัตตาคารในหมู่บ้านฮอบบิต และ - รับประทานอาหารค่ำ สไตส์ชาวเมารี แบบแสงจี	😊	😊	😊	Sudima Hotel หรือเทียบเท่า
4/28 ธ.ค.24	โรโตรัว - Paraside Valley Springs - ถ้ำ หอนเรือแสง - อีคแลนด์ -สกายทาวเวอร์ - รับประทานอาหารตะวันตก ณ ภัตตาคาร ORBIT 360 <i>* TripAdvisor Travellers' Choice Award winner*</i>	😊	😊	😊	Sky City Hotel หรือเทียบเท่า
5/29 ธ.ค.24	อีคแลนด์ (บินภายใน) - สนามบินควีนส์ทาวน์ - แอร์โรทาวน์ -ควีนทาวน์ - ซุปป์ิ้ง - พิเศษ.. อาหารไทย	😊	😊	😊	Copthorne Hotel Queenstown หรือเทียบเท่า
6/30 ธ.ค.24	OPTIONAL TOUR - ไรไวน์ - ควีนส์ทาวน์ - สกายไลน์ (นั่งกระเช้าขึ้นยอดเขา+ลู่ 3 รอบ - พิเศษ...บุฟเฟ่ต์นานาชาติ บนยอดเขาบ็อบส์พีค	😊	😊	😊	Copthorne Hotel Queenstown หรือเทียบเท่า
7/31 ธ.ค.24	ควีนส์ทาวน์ - มิลฟอร์ดซาว์น - ควีนส์ทาวน์ - พิเศษ.. หอยเป่าฮือทะเลใต้	😊	😊	😊	Copthorne Hotel Queenstown หรือเทียบเท่า
8/1 ม.ค.25	ควีนทาวน์ - ครอมเวลล์ - ร้านผลไม้ Mrs.jones - เทคาโป - ไคร้ส์ท์เชิร์ท - พิเศษ.. อาหารไทย+กุ้งมังกรท่านละครึ่งตัว	😊	😊	😊	Crowne Plaza Hotel หรือเทียบเท่า
9/2 ม.ค.25	ไคร้ส์ท์เชิร์ท - สิงคโปร์ - กรุงเทพฯ	😊			

วันแรก (วันที่ 25 ธันวาคม 2567)

กรุงเทพฯ (สุวรรณภูมิ) – สิงคโปร์ – อ็อคแลนด์

- 15.30 น. คณะเดินทางพร้อมกันที่ ท่าอากาศยานสุวรรณภูมิ ชั้น 4 เคาน์เตอร์สายการบินสิงคโปร์ แอร์ไลน์ (SQ) เจ้าหน้าที่คอยต้อนรับและบริการเอกสารการเดินทาง
- 18.30 น. ออกเดินทางสู่ สนามบินชางฮี ประเทศสิงคโปร์ โดยเที่ยวบินที่ **SQ711**
- 21.35 น. เดินทางถึง สนามบินชางฮี ประเทศสิงคโปร์ เพื่อเปลี่ยนเครื่องต่อไปยังประเทศนิวซีแลนด์
- 22.25 น. ออกเดินทางสู่ ประเทศนิวซีแลนด์ โดยเที่ยวบินที่ **SQ285**

วันที่สอง (วันที่ 26 ธันวาคม 2567)

อ็อคแลนด์ – ชมเมือง เม้าท์อีเดน – สกายทาวเวอร์

- 13.20 น. ออกเดินทางถึง เมืองอ็อคแลนด์ ประเทศนิวซีแลนด์ หลังจากผ่านพิธีการตรวจคนเข้าเมือง บริการแซนวิชและน้ำผลไม้ แล้วนำท่านชม **เมืองอ็อคแลนด์** เมืองที่ใหญ่อันดับหนึ่ง และเป็นเมืองที่สำคัญทางด้านการค้า การศึกษา การเงิน นำท่านชมท่าเรือริมอ่าวที่สวยงามเต็มไปด้วยเรือน้อยลำ ชมสะพานฮาร์เบอร์ ชมเขาอีเดน ภูเขาไฟที่ดับแล้ว สามารถมองเห็นทิวทัศน์ของเมืองอ็อคแลนด์แลนด์ทั้งเมืองได้อย่างชัดเจนแบบ 360 องศา
- แล้วนำท่านขึ้นชม **สกายทาวเวอร์ (SKY TOWER)** ซึ่งเป็นหอคอยที่สูงถึง 328 เมตร จึงทำให้สามารถเห็นทิวทัศน์ของเมืองได้อย่างชัดเจนแบบ 360 องศาเลยทีเดียวโดดเด่นเป็นสัญลักษณ์สง่างามของอ็อคแลนด์ สกาย ทาวเวอร์ จัดเป็นสิ่งปลูกสร้างที่สูงที่สุดในโลกได้ โดยด้านบนหอคอยจะสามารถชมทิวทัศน์รอบเมืองอ็อคแลนด์ได้กว้างไกลกว่า 80 กิโลเมตร หอคอยยอดแหลมแห่งนี้ ถือเป็นส่วนหนึ่งของ สกายซิตีคอมเพล็กซ์ ซึ่งประกอบไปด้วย คาสิโน ที่เปิดให้บริการตลอด 24 ชั่วโมง ร้านอาหาร บาร์ คาเฟ่ และโรงแรม เรียกได้ว่ามีครบทุกอย่างไว้คอยให้บริการ
- รับประทานอาหาร แบบอาหารตะวันตก ณ ภัตตาคาร ORBIT 360**

เปิดประสบการณ์มือค่าสุดหรู ณ ภัตตาคารชื่อดังที่อยู่บนดึกสกายทาวเวอร์ บนชั้น 52 ท่านจะได้ชมวิวมืองอ็อคแลนด์แบบ360 องศา เพราะภัตตาคารจะค่อยๆหมุนไปรอบๆให้ท่านได้ชมวิวโดยที่แทบจะไม่รู้สึกร้าว การันตีด้วยรางวัลมาแล้วมากมายล่าสุด **2021 TripAdvisor Travellers' Choice Award winner**

นำท่านเดินทางเข้าสู่ที่พัก SYKCITY HOTEL หรือเทียบเท่า



วันที่สาม (วันที่ 27 ธันวาคม 2567) อ็อคแลนด์-หมู่บ้านฮอบบิต-ถ้าศูนย์วัฒนธรรมเมารีเทปุย่า-โรโตรัว

เช้า รับประทานอาหารเช้าในโรงแรม

นำท่านเดินทางสู่ **เมืองมาตามาตา** เยี่ยมชม **หมู่บ้านฮอบบิต** สัมผัสประสบการณ์เบื้องหลังของสถานที่ถ่ายทำภาพยนตร์ไตรภาคฟอร์มยักษ์ เรื่อง ลอร์ด ออฟ เดอะ ริงส์ และ เดอะ ฮอบบิท ขอผู้กำกับ เซอร์ปีเตอร์ แจ็คสัน ให้ท่านได้ชื่นชมพื้นที่อันสวยงามของฟาร์มเลี้ยงแกะ ที่มีพื้นที่มากกว่า ฟันเอเคอร์ ประกอบกับวิวทิวทัศน์ของเทือกเขา ไคไมเรนจ์ (Kaimai Ranges) อันตระการตา นำชมหมู่บ้านฮอบบิตในภาพยนตร์ดังเรื่อง The Hobbit มีจำนวน 44 หลัง แต่ละหลังถูกออกแบบให้แตกต่างกันไป บางหลังก็ปกคลุมไปด้วยหญ้าและบางหลังก็ปลูกดอกไม้สวยงามหน้าบ้าน

เที่ยง

รับประทานอาหารกลางวัน แบบบาร์บีคิว ณ **ภัตตาคารในหมู่บ้านฮอบบิต**

จากนั้นเดินทางสู่ **เมืองโรโตรัว** เมืองที่เต็มไปด้วยพลังความร้อนใต้พิภพที่ชาวเมารีอาศัยอยู่เป็นจำนวนมากเพราะเป็นเมืองที่มีความร้อนจากใต้ดินที่สามารถปรุงอาหารได้โดยการนำเนื้อสัตว์ไปฝังในดินที่มีความร้อนสูงจนกว่าจะสุก อาหารนี้ชาวเมารีเรียกว่าแองจิ (HANGI) นอกจากนี้เมืองโรโตรัวยังเป็นเมืองท่องเที่ยวที่สำคัญของเกาะเหนือที่ สัมผัสบรรยากาศอันยอดเยี่ยมแบบชนพื้นเมืองเมารี ณ **ศูนย์วัฒนธรรมเมารีเทปุย่า** ท่านจะได้ชมการแสดงของชนเผ่าเมารี บ่อน้ำพุร้อน การโชว์การแกะสลักไม้ และ นกกีวีที่ใกล้จะสูญพันธุ์

ค่ำ

รับประทานอาหารค่ำ สไตล์ชาวเมารี แบบแองจิ อาหารสุดพิเศษที่ปรุงขึ้นเฉพาะในวาระพิเศษ

ของชนเผ่าเมารีในเขตภูมิภาคโรโตรัวเท่านั้น โดยชาวเมารีจะขุดหลุมขนาดใหญ่ตามขนาดและปริมาณอาหารที่จะทำ ความกว้างประมาณ 4 ฟุต ลึกราว 3 ฟุต จากนั้นจุดฟืนเผาหินลาวาให้ร้อนระอุทิ้งลงกันหลุมที่ขุดไว้ และนำเนื้อประเภท ไก่ ปลา และผักที่มีหัวในดิน เช่น มันหวาน ซึ่งเป็นอาหารตามประเพณีนิยมห่อด้วยใบไม้วางลงกันหลุม แต่ปัจจุบันใส่เนื้อสัตว์ชนิดอื่นๆ และผักที่ชอบลงในฟลอยด์อลูมิเนียมหรือขดลวดนำความร้อนที่สานเข้าด้วยกันจนเป็นตะกร้าวางลงบนหินร้อนๆ คลุมด้วยกระสอบป่านชุ่มน้ำทับลงไปแล้วจึงกลบดินอบให้แน่นทั่วถึงกัน



นำท่านเดินทางเข้าสู่ที่พัก **SUDIMA HOTEL ROTORUA** หรือเทียบเท่า

เช้า **รับประทานอาหารเช้าในโรงแรม**

นำท่านชมเข้าชม **Paradise Valley Springs** สวนสัตว์ที่อนุรักษ์ธรรมชาติและเป็นมิตรกับสิ่งแวดล้อมที่ท่านจะได้ชมทั้งสัตว์น้ำที่มีชื่อเสียงอย่างปลาไหลหูยาวของนิวซีแลนด์ที่มีความยาวที่สุดในโลก นอกจากนี้ท่านจะได้ชมปลาเทราท์ที่อยู่ในป้อมธรรมชาติหลากหลายสายพันธุ์ที่ทุกปีจะว่ายมาวางที่แห่งนี้เพราะมีน้ำแร่ธรรมชาติเหมาะสมแก่วางไข่ และชมสัตว์เลี้ยงลูกด้วยนมที่เราคุ้นเคย อาทิ เช่นอัลปาก้า กวาง หมูป่า แพะ แกะ กระต่าย วอลลาบีที่หน้าคล้ายจิงโจ้วตัวเล็ก และชมนกที่หายาก อย่างเช่นนกเกีย นกอีมูที่ตัวใหญ่สายพันธุ์ออสเตรเลีย นกแก้วที่สีสันสวยงาม



เที่ยง **รับประทานอาหารกลางวันแบบบาร์บีคิว ณ ภัตตาคาร**

จากนั้นนำท่านเดินทางที่ไปเที่ยวชม **ถ้ำหนอนเรื่องแสงไวโตโม** ถ้ำที่มีหนอนเรื่องแสงเปล่งประกายระยิบระยับเป็นล้าน ๆ ตัว ตั้งดวงดาวบนท้องฟ้ายามค่ำคืนเป็นปรากฏการณ์ทางธรรมชาติที่หาดูได้ยาก โดยไกด์ท้องถิ่นจะนำท่านนั่งเรือเข้าไปในถ้ำอันเงียบสงบอันเป็นที่อยู่ของหนอนเรื่องแสงและท่านจะได้ชมความงดงามของถ้ำหินงอกหินย้อยที่เกิดขึ้นตามธรรมชาติเป็นสถานที่ท่องเที่ยวยอดนิยมของนิวซีแลนด์อีกแห่งที่ท่านจะพลาดไม่ได้

แล้วนำท่านเดินทางกลับสู่ **เมืองอ็อคแลนด์** ให้ท่านได้ช้อปปิ้งและเลือกซื้อสินค้าตามอัธยาศัยบนถนนควีนส์ ซึ่งเป็นแหล่งขายสินค้านานาชนิด หรือจะเสียดังที่คาสีโน แล้วนำท่านเข้าสู่ที่พัก

ค่ำ **รับประทานอาหารค่ำ อาหารจีน ณ ภัตตาคาร**

นำท่านเดินทางเข้าสู่ที่พัก SKY CITY HOTEL AUCKLAND หรือเทียบเท่า



วันที่ห้า (วันที่ 29 ธันวาคม 2567) อ็อคแลนด์ (บินภายใน) ควีนส์ทาวน์ - แอร์โรทาวน์ - ควีนทาวน์
ข้อป้ียงย่านควีนส์ สตรีท มอลล์

เช้า **รับประทานอาหารเช้าในโรงแรม (หรือจัดอาหารแบบกล่องหรือขึ้นอยู่กับเวลาเปิดห้องอาหาร)**

คณะเดินทางสู่ สนามบินอ็อคแลนด์ อาคารผู้โดยสารภายในประเทศ

..... น. เดินทางสู่เมืองควีนส์ทาวน์ เกาะใต้ โดยสายการบินแอร์นิวซีแลนด์ (NZ) เที่ยวบินที่ NZ.....

..... น. เดินทางถึงสนามบินควีนส์ทาวน์ เกาะใต้ เป็นเมืองรีสอร์ทและเมืองท่องเที่ยวที่คึกคักมากที่สุดใ
นิวซีแลนด์เกาะใต้เลย และเป็นี่สำหรับท่านที่ชอบสายผจญภัย ชอบความหวาดเสียว รวมถึงที่
น่าสนใจที่เมืองควีนทาวน์

เที่ยง **รับประทานอาหารจีน ณ ภัตตาคาร**

จากนั้นนำท่านเดินทางสู่เมือง **แอร์โร**

ทาวน์ เมืองเล็ก ๆ ที่น่ารักทำให้หลาย ๆ

คนตกหลุมรักเพราะมีสีสันที่สดใสมี

เสน่ห์และการรักษาสภาพของร้านค้า

ต่าง ๆ รวมทั้งบรรยากาศให้เหมือนยุค

ชุดทองให้มากที่สุด นักท่องเที่ยวจะ

ได้มาย้อนประวัติศาสตร์กับเมืองเล็ก ๆ นี้นี่เคยร่ำรวยมาก่อน

หลังจากนั้น ให้ท่านอิสระเดินเล่น **เมืองควีนส์ทาวน์** ให้ท่านเดินทางเล่นถ่ายรูปชมวิวยุคโบราณ

แมนติกและ อิสระให้ท่านช้อปปิ้งภายในตัวเมืองควีนส์ทาวน์ หรือลิ้มลอง **Ferburger** เป็น

แฮมเบอร์เกอร์ชื่อดังของเมืองควีนส์ทาวน์ ที่นักท่องเที่ยวทั่วโลกรู้จักดี แม้จะมีเพียงแค่นี้แห่งเดียว

โดยไม่เคยเปิดสาขาที่อื่นเลย เปิดดำเนินการมาตั้งแต่ปี 2001 แต่ความอร่อยคุ้มค่านั้นเป็นที่เลื่อง

ลือกันปากต่อปากกันเลยทีเดียว และเป็นเมืองเดียวที่ร้านค้าเปิดบริการถึง 3 ทุ่มทุกวัน



ค่ำ **รับประทานอาหารค่ำ ณ ร้านอาหารไทย**

นำท่านเดินทางเข้าสู่ที่พัก **COPTHORNE QUNEENSTOWN HOTEL** หรือเทียบเท่า

เช้า **รับประทานอาหารเช้าในโรงแรม**

หลังจากนั้นนำท่าน**ซื้อทัวร์นอกรายการสำหรับการนั่งเรือเร็วเจ็ตโบ๊ท หรือ กระโดดบันจี้**

- **เจ็ตโบ๊ท (JETBOAT, Optional tour)** เรือเร็วนี้ออกแบบมาให้วิ่งด้วยความเร็วและหมุนได้ 360 องศา พร้อมคนขับที่มีความชำนาญเป็นพิเศษ ให้ทุกท่านที่นั่งเรือมีความตื่นเต้นและสนุกสุด ๆ แบบไม่รู้ลืมและเป็นความประทับใจในการมาเยือนประเทศนี้
- **ชมการกระโดดบันจี้ที่สะพานควาวรวัว** เป็นการกระโดดบันจี้แห่งแรกของโลกที่เปิดทำการให้นักท่องเที่ยวทำกิจกรรมอันน่าตื่นเต้นนี้จนมีชื่อเสียงไปทั่วโลกและเป็นกิจกรรมที่จะพลาดไม่ได้เมื่อท่านมาเที่ยวนิวซีแลนด์ กระโดดจากสะพานด้วยความสูง 43 เมตร สู้พื่นน้ำอันใสและเขียวกราดได้สะพาน



(การนั่งเรือเร็วเจ็ตโบ๊ทหรือกระโดดบันจี้เป็นทัวร์นอกรายการ กรุณาติดต่อสอบถามราคาจากหัวหน้าทัวร์ จะไม่สามารถรับประกันว่าจะทำได้หรือไม่เพราะเราไม่ได้จองล่วงหน้าก่อนเดินทางนอกจากนี้จะขึ้นอยู่กับสภาพอากาศ ฤดูกาลหรือความต้องการของคณะส่วนใหญ่ สำหรับผู้ที่นั่งรถไปคันเดียวกันแต่ไม่ได้ซื้อทัวร์นี้สามารถเดินเล่นถ่ายรูป ซื้อของที่ระลึกหรือเครื่องดื่มตามอัธยาศัย)

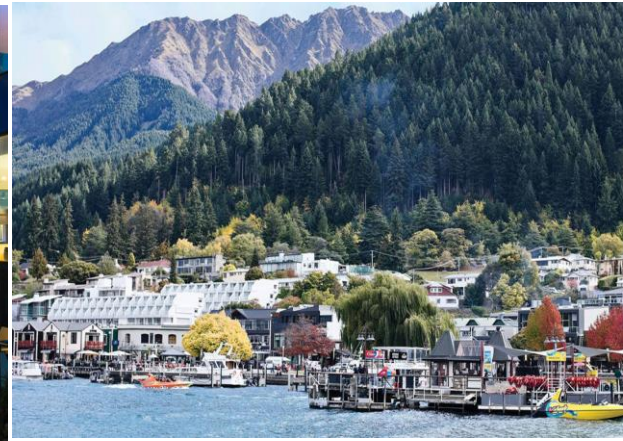
แล้วนำท่านเดินทางสู่ **ไรไวน์ชื่อดัง** ที่อยู่ใกล้เมืองครีนส์ทาวน์ **KINROSS WINERY** ให้ท่านได้ลอง **ชิมไวน์ที่ผลิตกันในปีที่ต่างกัน** นำทุกท่านมาเรียนรู้เกี่ยวกับกระบวนการผลิตไวน์ ประวัติความเป็นมาที่น่าประทับใจ ไวน์ของที่นี่จัดว่าเป็นไวน์ชั้นดีระดับพรีเมียม ซึ่งใส่ใจตั้งแต่การปลูกองุ่นพันธุ์ดี และกักเก็บด้วยภูมิอากาศที่คงที่พร้อมทั้งกิจกรรม winetasting ให้ท่านได้ชิมเปรียบเทียบรสชาติของไวน์แต่ละชนิด เพื่อเป็นการเปรียบเทียบความแตกต่างของรสชาติก่อนที่จะตัดสินใจซื้อเป็นของฝาก ไวน์ที่มีชื่อเสียงของนิวซีแลนด์ที่ไม่ควรพลาดในการซื้อมีหลายชนิดด้วยกันไม่ว่าจะเป็น SAUVIGNONBLANC, CHARDONNAY , PINOT NOIR เป็นต้น



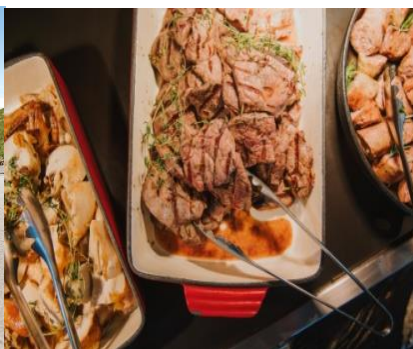
เที่ยง **รับประทานอาหารกลางวัน ณ ภัตตาคาร (แบบตะวันตก)**

หลังจากนั้นนำท่านขึ้น**กระเช้า gondola สู่ยอดเขาบ็อบส์ฟิค** เป็นกระเช้าที่นั่งได้ 4 คนระยะทางขึ้นสู่ยอดเขา 730 เมตร ท่านจะได้สัมผัสความสวยงามของเมืองครีนส์ทาวน์ทั้งเมืองในมุมสูงที่ท่านจะมองเห็นอาคาร บ้านเรือนที่ปลูกสร้างตามไหล่เขาพร้อมกับทะเลสาบวาคาที่ปูที่สวยงามด้านล่างชมยอดเขาที่บ้านเมืองที่สวยงาม **และให้ท่านได้เล่นลู่จ (Luge) คนละ 3 รอบ** ซึ่งเป็นรถ

เลื่อนที่อาศัยความลาดชันของไหล่เขาสูงสู่ด้านล่างพร้อมให้ท่านได้ตื่นตื่นบนความสูงของยอดเขา พร้อมทัศนียภาพที่งดงาม เป็นที่นิยมของนักท่องเที่ยวทั้งเด็กและผู้ใหญ่



ค่ำ **รับประทานอาหารค่ำ พิเศษ แบบบุฟเฟ่ต์นานาชาติ ณ ภัตตาคาร บนยอดเขาบ็อบส์พีค พร้อมชมวิวยามค่ำคืนของเมืองควีนส์ทาวน์บนยอดเขา**



นำท่านเดินทางเข้าสู่ที่พัก COPTHORNE HOTEL QUNEENSTOWN หรือเทียบเท่า

วันที่เจ็ด (วันที่ 31 ธันวาคม 2567) ควีนส์ทาวน์ – มิลฟอร์ดซาวนด์ – ควีนส์ทาวน์

เช้า **รับประทานอาหารเช้าในโรงแรม**

ออกเดินทางสู่ **มิลฟอร์ดซาวนด์** โดยผ่านทะเลสาบเตอานาว ซึ่งเป็นทะเลสาบที่ใหญ่เป็นอันดับ 2 ของประเทศ เข้าสู่เขตอุทยานแห่งชาติมิลฟอร์ดซาวด์ ผ่านเขตป่าพรุ ป่าเบญจพรรณ ทุ่งกว้าง เข้าสู่วนอุทยานแห่งชาติมิลฟอร์ดซาวด์ (MILFORD SOUND) ในดินแดนส่วนที่เป็นฟยอร์ดแลนด์ (FIORD LAND) ซึ่งถูกประกาศให้เป็นมรดกโลกทางธรรมชาติ ของชั่วโลกใต้ซึ่งมีในลักษณะนี้เพียง 2 แห่งในโลก กล่าวคือภูมิประเทศแบบทะเลที่เคยเป็นธารน้ำแข็งในยุคโบราณ กัดเซาะหินทำให้น้ำท่วมแทนที่กลายเป็นอ่าวลึกระหว่างทางท่านจะได้ชมความงามที่สร้างโดยธรรมชาติทะเลสาบMIRROR LAKE ทะเลสาบที่ใสราวกระจก เป็นทะเลสาบที่ท่านจะสามารถมองเห็นสภาพภูเขา ซึ่งเป็นวิวยูเอ็องล่าง และให้ท่านดื่มด่ำกับธรรมชาติที่ MONKEY CREEK และแฉะชมน้ำตกที่มี ความยิ่งใหญ่ที่ CHASM

เที่ยง **รับประทานอาหารบนเรือ พร้อมนำท่านล่องเรือสำราญ MILFORD CRUISE** ชมความงามของธรรมชาติโดยรอบ ตื่นตาตื่นใจกับภาพของสายน้ำตกอันสูงตระหง่านของ น้ำตกโบเวน ซึ่งมีความ

สูง 160 เมตรจากหน้าผา ชมแมวน้ำนอนอาบแดดบนโขดหินอย่างสบายใจ พร้อมรับประทานอาหารกลางวัน แบบบุฟเฟ่ต์บนเรือ จากนั้นล่องเรือกลับสู่ท่าเรือ เพื่อเดินทางโดยรถโค้ชปรับอากาศกลับสู่เมืองควีนส์ทาวน์



ค่ำ **รับประทานอาหารค่ำ อาหารจีน ณ ภัตตาคาร พิเศษ เมนูหอยเป่าอื้อทะเลใต้**
นำท่านเดินทางเข้าสู่ที่พัก COPTHORNE HOTEL QUNEENSTOWN หรือเทียบเท่า

วันที่แปด (วันที่ 1 ธันวาคม 2568) ควีนทาวน์ – ครอมเวลล์ – เทคาโป – ชมดอกกุหลาบแสนสวย – ไครสต์เชิร์ช

เช้า **รับประทานอาหารเช้าในโรงแรม**

ออกเดินทางจากเมืองควีนส์ทาวน์ เดินทางผ่านริมทะเลสาบวาคาที่ปูพร้อมชมวิวที่สวยงามผ่านริมแม่น้ำควาวาริว ผ่านเมือง **ครอมเวลล์** เมืองแห่งสวนผลไม้แห่งเกาะใต้ โดยเมืองครอมเวลล์นี้ในยุคแรกได้มีการสร้างเมืองในยุคตื่นทองและมีนักขุดทองจำนวนมากมาสร้างบ้านเรือนที่ยังพอมิบ้านเก่าให้เป็นอยู่ แต่ปัจจุบันนี้ได้กลายเป็นเมืองแห่งไร่ผลไม้มากมาย ให้ท่านได้แวะร้าน Mrs. Jones fruit shop เป็นร้านผลไม้สดตามฤดูกาลที่เปิดให้นักท่องเที่ยวได้เลือกซื้อผลไม้สดหรืออบแห้งรวมทั้งผลไม้แปรรูปนานาชนิดของนิวซีแลนด์



เที่ยง **รับประทานอาหารกลางวัน ณ ภัตตาคาร**

จากนั้นเดินทางต่อไปชมทะเลสาบที่มีชื่อเสียงของประเทศนิวซีแลนด์ **ทะเลสาบเทคาโป** เพราะความสวยงามแบบที่สดบนพื้นที่กว้างใหญ่ประมาณ 83 ตารางกิโลเมตร ตั้งอยู่สูงจากระดับน้ำทะเลประมาณ 700 เมตร น้ำในทะเลสาบยังคงสีเทอร์ควอยซ์ซึ่งจะเห็นได้ชัดเจนกว่าตอนไหน ๆ ก็เมื่อแสงอาทิตย์ตกกระทบสะท้อนกับผิวน้ำ สารละลายและแร่ธาตุต่าง ๆ ที่น้ำชะลงมาระหว่างทางที่ไหลลงมาจากยอดเขานั้นเองที่สร้างโทนสีฟ้าสวย ๆ

ให้กับทะเลสาบแห่งนี้ ในอีกมุมหนึ่งของทะเลสาบเทคาโปได้รับการยกย่องให้เป็นทะเลสาบที่สวยงามที่สุดในนิวซีแลนด์ **ประมาณกลางเดือนพฤศจิกายนถึงต้นเดือนมกราคมของทุกปีท่านจะได้เห็นดอกไม้ที่สวยงามที่จะขึ้นในบริเวณนี้เท่านั้นคือ ดอกลูพิน** ที่ท่านสามารถเดินชมหรือถ่ายรูปตามอัธยาศัย



นำท่านชม **อนุสาวรีย์สุนัขตัวอ่อนแกะ Sheepdog memorial** โดยการลงชั้นของกลุ่มผู้ประกอบการท่องเที่ยวท้องถิ่นและเกษตรกรในพื้นที่ มีภรรยาชาวไร่ผู้หนึ่งออกแบบปั้นแล้วส่งไปหล่อขึ้นรูปด้วยทองเหลืองที่อังกฤษ ก่อนจะเปิดอย่างเป็นทางการในวันที่ 7 มีนาคม 1968 เพราะทุกคนซาบซึ้งใจดีว่าพื้นที่อันกว้างใหญ่ไพศาลที่ได้กลายมาเป็นอยู่ชั่วอู่หน้าของชาวบ้านถึงทุกวันนี้ก็มีเจ้าคอลลีเหล่านี้เองที่ช่วยบุกเบิกที่ทำกินมาเกือบ 50 ปีแล้ว บริเวณเดียวกันนั้น ท่านจะได้ชม **โบสถ์ของคนเลี้ยงแกะแสนดี Church of the good Shepherd** เป็นโบสถ์หลังเล็กและเล็กที่สุดในนิวซีแลนด์ มองแวบแรกคล้ายกระท่อมริมทะเลสาบเทคาโป มุมที่ตั้งอยู่โดดเดี่ยวหลังเดียวไม่ได้ทำให้โบสถ์หลังนี้เหงาเลย เพราะตลอดทั้งวันจะมีนักท่องเที่ยวชาวต่างชาติเข้ามาถ่ายรูปเป็นที่ระลึกไม่ได้ขาด ตัวโบสถ์สร้างด้วยก้อนอิฐที่นำมาก่อรวมกันจนกลายเป็นตัวอาคารโบสถ์หลังย่อม และยังคงเปิดใช้เพื่อทำพิธีทางศาสนาเหมือน เช่นที่ผ่านมามากหลายปี จากภายในโบสถ์เมื่อมองผ่านหน้าต่างออกมาภายนอกจะเห็นวิวสวย ๆ ของทะเลสาบที่น่าประทับใจมาก



แล้วนำท่านเดินทางสู่เมือง **ไครสต์เชิร์ช** เมืองที่ได้รับสมญานามว่า “เมืองอังกฤษนอกเกาะอังกฤษ” เนื่องจากสถาปัตยกรรมตึกต่างๆในเมืองนี้คล้ายคลึงกับอังกฤษเป็นเมืองที่มีความทันสมัยและความสะอาดสบายครบครันแต่ก็ยังคงไว้ซึ่งความสวยงามของธรรมชาติไว้อย่างไม่มีที่ติเป็นอีก 1 ใน 10 เมืองที่ได้รับการโหวตจากนิตยสาร Lonely Planet ว่าเป็นเมืองที่น่าอยู่แห่งหนึ่งของโลกให้ทุกท่านได้เรียนรู้ประวัติศาสตร์ความเป็นมา มรดกทางธรรมชาติ และความงามทางวัฒนธรรมของนิวซีแลนด์

ค่ำ **รับประทานอาหารค่ำ ณ ร้านอาหารไทย พิเศษเมนูกุ้งมังกรท่านครึ่งตัวเสิร์ฟพร้อมน้ำจิ้มซีฟู้ดรสเด็ด**
นำท่านเดินทางเข้าสู่ที่พัก CROWNE PLAZA CHRISTCHURCH HOTEL หรือเทียบเท่า

วันที่เก้า (วันที่ 2 มกราคม 2568) ไครสต์เชิร์ช – ลิงคโพร – กรุงเทพฯ

เช้า **รับประทานอาหารเช้าในโรงแรม**
เดินทางสู่ สนามบินเมืองไครสต์เชิร์ช
12.00 น. **ออกเดินทางสู่ โดยสายการบินลิงคโพร แอร์ไลน์ เที่ยวบินที่ SQ298**
17.40 น. **เดินทางถึง สนามบินชางฮี ประเทศสิงคโปร์ รอเปลี่ยนเครื่อง**
18.35 น. **ออกเดินทางสู่ สนามบินสุวรรณภูมิฯ กรุงเทพฯ โดยเที่ยวบินที่ SQ720**
20.00 น. **เดินทางกลับถึงกรุงเทพฯ..... โดยสวัสดิภาพ**

****หมายเหตุ รายการทัวร์อาจมีการเปลี่ยนแปลงได้ตามความเหมาะสม****

BIG...NEW ZEALAND GRAND TOUR (N&S)

9DAYS/7NIGHTS (PREMIUM TOUR)

อัตราค่าบริการ

กำหนดการเดินทาง วันที่ 25 ธันวาคม 2567-2 มกราคม 2568 (ปีใหม่)

คณะผู้เดินทาง	ราคารวมตัว	ราคาไม่รวมตัวเครื่องบิน ตลอดการเดินทาง
ผู้ใหญ่ พัก 2-3 ท่าน/ห้อง	209,900.-	159,900.-
เด็กอายุต่ำกว่า 12 ปีพักกับ 1 ผู้ใหญ่	198,900.-	149,900.-
เด็กอายุต่ำกว่า 12 ปีพักกับ 2 ผู้ใหญ่ (มีเตียง)	175,900.-	139,900.-
เด็กอายุต่ำกว่า 12 ปีพักกับ 2 ผู้ใหญ่ (ไม่มีเตียง)	165,900.-	139,900.-
ห้องพักเดี่ยวเพิ่มท่านละ	33,900.-	33,900.-
ผู้ใหญ่ 3 ท่านต่อ 1 ห้อง ท่านที่ 3 ลด	3,000.-	3,000.-

*** การเดินทางในแต่ละครั้งจะต้องมีผู้โดยสาร **จำนวน 15 ท่าน ขึ้นไป** หากผู้โดยสารที่เป็นผู้ใหญ่ต่ำกว่า 15 ท่าน บริษัท ขอสงวนสิทธิ์ในการเลื่อนการเดินทาง หรือ เปลี่ยนแปลงราคา

*** บริษัท จะไม่รับผิดชอบในเรื่องตัวที่ลูกค้าซื้อเองเพื่อต่อเที่ยวบินหรือค่าเดินทางต่าง ๆ ที่จะมาเดินทางกับคณะเราหากเที่ยวบินล่าช้า หรือจำนวนผู้เดินทางไม่ครบตามจำนวน กรุ๊ปไม่สามารถออกเดินทาง

*** หากท่านต้องการอาหารพิเศษ กรุณาแจ้งให้เราทราบในตอนจองทัวร์หรือก่อนเดินทางอย่างน้อย 10 วัน เพื่อแจ้งให้สายการบินทราบ ในส่วนที่หนึ่งบนเครื่องบินไม่สามารถเลือกที่นั่งได้ ทางสายการบินจะจัดที่นั่งเป็นกลุ่มคณะมาให้

*** กรณีลูกค้ามีวีซ่าอยู่แล้ว หรือ มีบัตรอนุญาตให้เข้า-ออก ประเทศโดยไม่ต้องยื่นวีซ่า เช่น บัตรเอเบค ฯลฯ ทางบริษัท จะไม่รับผิดชอบหรือคืนค่าใช้จ่ายใดๆ ทั้งสิ้น หากไม่ได้รับอนุญาตเข้าประเทศ เนื่องจากเป็นดุลพินิจของเจ้าหน้าที่ตรวจคนเข้าเมือง

* กรณีใช้ต้องการเดินทางโดยชั้นธุรกิจ (Business Class) หรือ ทารก (Infant) กรุณาสอบถามราคาเพิ่มเติมจากเจ้าหน้าที่บริษัท

* กรณีออกตัวแล้วมีการยกเลิกการเดินทาง **ไม่สามารถคืนเงินค่าตัวได้ (NO REFUND)** เพราะเป็นเงื่อนไขตัวกรุ๊ปของสายการบิน

* สำหรับห้องที่เป็นสามเตียง(Triple Room) โรงแรมในนิวซีแลนด์มีจำนวนน้อยและบางโรงแรมอาจจะเป็นเตียงใหญ่สองเตียงที่สามารถพักได้ 3 ท่าน (2 Double beds) หรืออาจเป็นห้อง 1 เตียงใหญ่และ 1 เตียงเสริม (1 Double + 1 Extra bed) สำหรับห้องนอน 3 ท่านหรือบางโรงแรมกรณีพัก 3 ท่าน/ห้อง **บางโรงแรมไม่มีห้อง 3 เตียง ลูกค้าต้องจ่ายค่าห้องพักเดี่ยวเพิ่ม**

อัตราโดยรวม

- ค่าตัวเครื่องบินไป-กลับ ชั้นประหยัด ตามเส้นทาง โดยสายการบินสิงคโปร์แอร์ไลน์
- ค่าโรงแรมที่พัก (สองท่านต่อหนึ่งห้อง), ค่ารถรับส่งระหว่างท่าเทียบเรือ, ค่าเข้าชมสถานที่ต่างๆ ตามรายการที่ระบุ
- ค่าอาหารและเครื่องดื่มตามรายการที่ได้รับระบุ, ค่าภาษีสนามบินทุกแห่งที่มี
- รวมค่า **วีซ่าเดี่ยวนิวซีแลนด์ (มีวีซ่าแล้วคืน 6,500 บาท/ท่าน)**
- ค่ามัคคุเทศก์ของบริษัทจากกรุงเทพฯ ที่คอยอำนวยความสะดวกแก่ท่านตลอดการเดินทางในต่างประเทศ
- **ค่าทิปหัวหน้าทัวร์ และ คนขับแล้ว**
- ค่าประกันอุบัติเหตุคุ้มครองในวงเงินท่านละ 1,000,000 บาท เฉพาะผู้ที่เดินทางไป-กลับพร้อมกรุ๊ปเท่านั้น (เงื่อนไขเป็นไปตามกรมธรรม์ประกันภัย)
- ค่าน้ำมันจากสายการบิน และค่าภาษีสนามบิน **ณ วันที่ 23 เม.ย. 2567** และบริษัทฯ ขอสงวนสิทธิ์ในการปรับเปลี่ยนราคาตามราคาน้ำมันหากสายการบินมีการปรับเพิ่มขึ้นหลังจากนี้
- น้ำดื่มบริการบนรถวันละ 1 ขวดทุกวัน

อัตราที่ไม่รวม

- ค่าทำหนังสือเดินทาง, ค่าทำใบอนุญาตที่กลับเข้าประเทศของคนต่างชาติ หรือ คนต่างด้าว
- กรณีที่ต้องมีแปลเอกสารเป็นภาษาอังกฤษเพิ่มเติม ต้องขอเก็บค่าแปลเอกสารเพิ่มต่างหากจากค่าวีซ่า
- ค่าน้ำหนักของกระเป๋าเดินทางในกรณีที่เกินกว่าสายการบินกำหนด **(23 กิโลกรัมต่อท่าน)**
- ค่าใช้จ่ายส่วนตัวนอกเหนือจากรายการที่ระบุ เช่น ค่าเครื่องดื่มและค่าอาหารที่สั่งเพิ่มเอง
- ค่าอาหารที่ไม่ได้ระบุไว้ในรายการ ค่าโทรศัพท์ ค่าซักรีด ฯลฯ
- ค่าภาษีมูลค่าเพิ่ม 7% และภาษีหัก ณ ที่จ่าย 3%
- ไม่รวมค่าอินเทอร์เน็ตในโรงแรม เนื่องจาก โดยส่วนใหญ่โรงแรมจะขายอินเทอร์เน็ตคิดเป็นชั่วโมง

เงื่อนไขการจองทัวร์และการชำระเงิน

1. ทางบริษัทฯ **จะขอเก็บเงินมัดจำเป็นจำนวน 70,000.-บาท** ต่อการจองทัวร์หนึ่งท่าน
2. ท่านต้องเตรียมเอกสารให้ทางบริษัทฯ เพื่ออำนวยความสะดวกสำหรับท่านในการทำวีซ่าเข้าประเทศนิวซีแลนด์ ก่อนเดินทาง 60 ก่อนเดินทาง
3. หากท่านจองและให้เอกสารในการทำวีซ่าล่าช้า ไม่ทันกำหนดการออกตัวกับทางสายการบินและผลวีซ่าของท่านไม่ผ่าน บริษัทฯ จะขอสงวนสิทธิ์ในการคืนเงินมัดจำทั้งหมด
4. **สำหรับส่วนที่เหลือ บริษัทฯ จะขอเก็บค่าทัวร์ทั้งหมดก่อนการเดินทางอย่างน้อย 60 วันทำการ กรณีลูกค้าที่ผลวีซ่าผ่านก่อน 60 วันทำการ ขอชำระยอดค่าใช้จ่ายทั้งหมด หากบริษัทฯ ไม่ได้รับเงินครบทั้งหมดก่อนวันเดินทาง บริษัทฯ ขอสงวนสิทธิ์ในการยกเลิกการให้บริการ**
5. บริษัทฯ ขอสงวนสิทธิ์ที่จะเปลี่ยนแปลงรายละเอียดบางประการในทัวร์นี้ เมื่อเกิดเหตุจำเป็น สุดวิสัย จนไม่อาจแก้ไขได้ และจะไม่รับผิดชอบใดๆ ในกรณีที่สูญหาย สูญเสียหรือได้รับบาดเจ็บ ที่นอกเหนือความ รับผิดชอบของหัวหน้าทัวร์และเหตุสุดวิสัยบางประการเช่น การนัดหยุดงาน ภัยธรรมชาติ การจลาจล ต่างๆ
6. เนื่องจากรายการทัวร์นี้เป็นแบบเหมาจ่ายเบ็ดเสร็จ หากท่านสละสิทธิ์การใช้บริการใดๆตามรายการ หรือถูกปฏิเสธการเข้า และออกประเทศไม่ว่าในกรณีใดก็ตาม ทางบริษัทฯ ขอสงวนสิทธิ์ไม่คืนเงินในทุกกรณี
7. เมื่อท่านได้ชำระเงินมัดจำหรือทั้งหมด ไม่ว่าจะเป็นการชำระผ่านตัวแทนของบริษัทฯ หรือชำระโดยตรงกับทางบริษัทฯ ทางบริษัทฯ จะขอถือว่าท่านรับทราบและยอมรับในเงื่อนไขต่างๆของบริษัทฯ ที่ได้รับระบุไว้โดยทั้งหมด

8. เมื่อท่านตกลงชำระค่ามัดจำ หรือ ค่าทัวร์ทั้งหมดแล้ว ทางบริษัทฯ จะถือว่าท่านได้อ่านเงื่อนไขและยอมรับข้อตกลงต่างๆ ทั้งหมดของทางบริษัทฯ เป็นที่เรียบร้อยแล้ว

เงื่อนไขการยกเลิก

ค่ามัดจำทัวร์จะถูกนำไปจ่ายค่าตัวเครื่องบิน ค่าโรงแรมและค่าวีซ่าล่วงหน้าซึ่งไม่สามารถเรียกเงินคืนได้ หากผู้เดินทางยกเลิกหรือไม่สามารถเดินทางได้ด้วยเหตุผลใดก็ตามจะเป็นไปตามเงื่อนไขตามนี้

- แจ้งยกเลิกก่อนการเดินทาง 90 วันทำการคืนค่ามัดจำทั้งหมด 70,000.- บาท.
- แจ้งยกเลิกล่วงหน้า 75-89 วัน ก่อนเดินทาง ยึดค่ามัดจำ 70,000.-บาท
 - กรณีที่ถูกปฏิเสธวีซ่าจากทางสถานทูต ทางบริษัทฯขอยึดค่ามัดจำทั้งหมด
 - กรณีออกตัวแล้ว บริษัทฯขอสงวนสิทธิ์ในการคืนค่าตัว
- แจ้งยกเลิกล่วงหน้า 1-74 วัน ก่อนเดินทาง ไม่สามารถคืนเงินค่าทัวร์ทั้งหมดเพราะเป็นช่วงพีค (เทศกาลต่าง ๆ)
- แจ้งยกเลิกในวันเดินทางหรือถูกปฏิเสธการออกจากประเทศไทยหรือการเข้าประเทศนิวซีแลนด์ บริษัทฯ จะไม่มีการคืนเงินทั้งหมด
- กรณีวีซ่าไม่ผ่านก่อนเดินทาง วันทำการคิดค่าใช้จ่ายตามความเป็นจริง หากหลังจากนี้ยึดค่ามัดจำทั้งหมด

เอกสารในการขอวีซ่านิวซีแลนด์

(ใช้เวลาพิจารณาวีซ่าโดยประมาณ 20-35 วันทำการ)

- หนังสือเดินทางมีอายุไม่ต่ำกว่า 6 เดือน (มีหน้าว่างที่ไม่มีตราประทับมากกว่า 2 หน้าขึ้น)
****สแกนหน้าพาสปอร์ตสี+เรคคอร์ดการเดินทาง ส่งเข้ามาที่เมลล์****
- รูปถ่าย 2 รูป ขนาด 1.5 นิ้ว หรือ 2 นิ้ว (พื้นหลังสีขาว) ห้ามสวมเสื้อสีขาวและสีอ่อนในการ ถ่ายรูปให้เห็นหน้าชัด (ขนาดรูปจะเท่ากับรูปในหนังสือเดินทางของไทย) ห้ามเซนต์ชื่อหลังรูป
****สแกนรูปถ่ายสีเข้ามาที่เมลล์****
- สำเนาทะเบียนบ้าน, สำเนาบัตรประจำตัวประชาชน, สำเนาทะเบียนสมรส, ใบเปลี่ยนชื่อหรือนามสกุล (ถ้ามี)
- หนังสือการทำงาน
 - กรณีเป็นลูกจ้าง ของบริษัทที่ทำงานเป็นภาษาอังกฤษเท่านั้น (ตัวจริง) ระบุรายละเอียดการทำงาน, อัตราเงินเดือน, ตำแหน่งงาน (หนังสือรับรองการทำงานออกมาไม่เกิน 1 เดือนนับจากวันยื่นวีซ่า) (**พร้อมแปลภาษาอังกฤษเท่านั้น**)
 - กรณีมีอาชีพรับราชการ ใช้หนังสือรับรองการทำงาน เป็นภาษาอังกฤษเท่านั้น (ตัวจริง) โดยระบุตำแหน่งอัตราเงินเดือนในปัจจุบัน. วันเดือนปีที่เริ่มทำงานกับหน่วยงาน หรือ องค์กร (หนังสือรับรองการทำงานออกมาไม่เกิน 1 เดือนนับจากวันยื่นวีซ่า)
 - กรณีเป็นเจ้าของกิจการ ใช้สำเนาทะเบียนการค้า หรือ สำเนากรมพัฒนาธุรกิจการค้า หรือ สำเนาหนังสือรับรองความเป็นเจ้าของกิจการ โดยจะต้องคิดมาไม่ต่ำกว่า 3 เดือน
- หลักฐานการเงินขอ statement ย้อนหลัง 6 เดือน (**บัญชีเงินเดือนเท่านั้น และหากต้องการเพิ่มบัญชีอื่น ๆ ได้ เช่น ออมทรัพย์ (ที่มีการเคลื่อนไหวบัญชี), ฝากประจำ, สลากธนาบัตร, ใบซื้อหุ้น แนนประกอบ**) สามารถขอได้จากธนาคาร หรือ การเงินบัญชีออนไลน์โซเชียลบัญชีชัดเจน (**ภาษาอังกฤษเท่านั้น**)
- กรณีเด็กอายุต่ำกว่า 16 ปี (ไม่ได้เดินทางกับบิดาและมารดา หรือคนใดคนหนึ่ง จะต้อง มีใบอนุญาต

ออกที่อำเภอเท่านั้น (เป็นภาษาอังกฤษ)

- หากเด็กเดินทางไปกับบิดา จะต้องมิใบรับรองจากมารดา โดยมารดาจะต้องคัดจดหมายยินยอมให้บุตรเดินทางไปต่างประเทศกับบิดา จากอำเภอต้นสังกัดเป็นภาษาอังกฤษ หรือหากได้มาเป็นภาษาไทย กรุณาแนบฉบับแปลเป็นภาษาอังกฤษแนบด้วย
 - หากเด็กเดินทางไปกับมารดา จะต้องมิใบรับรองจากบิดา โดยบิดาจะต้องคัดจดหมายยินยอมให้บุตรเดินทางไปต่างประเทศกับมารดา จากอำเภอต้นสังกัดเป็นภาษาอังกฤษ หรือหากได้มาเป็นภาษาไทย กรุณาแนบฉบับแปลเป็นภาษาอังกฤษแนบด้วย
 - หากเด็กไม่ได้เดินทางไปทั้งกับบิดาและมารดา โดยบิดาและมารดาจะต้องคัดจดหมายยินยอมโดยระบุชื่อ-นามสกุล ความสัมพันธ์ ผู้ที่เดินทางไปด้วยกับบุตรเดินทางไปต่างประเทศ จากอำเภอต้นสังกัดเป็นภาษาอังกฤษ หรือหากได้มาเป็นภาษาไทย กรุณาแนบฉบับแปลเป็นภาษาอังกฤษแนบด้วย
 - กรณีเด็กที่บิดา-มารดาหย่าร้าง จะต้องแนบสำเนาใบหย่า และมีการสลักหลังโดยมีรายละเอียดว่าฝ่ายใดเป็นผู้ดูแลบุตร (พร้อมฉบับแปลเป็นภาษาอังกฤษ) และต้องใช้เอกสารส่วนตัวของพ่อหรือแม่ในการยื่นวีซ่า เสมือนเดินทางด้วย
- สำหรับผู้ที่เป็นนักเรียน หรือนักศึกษา ใช้จดหมายรับรอง จากสถาบันการศึกษา (ภาษาอังกฤษเท่านั้น)
- ระยะเวลาในการยื่นวีซ่าประมาณ 20-35 วันทำการ (ขึ้นอยู่กับเจ้าหน้าที่สถานทูต) หนังสือเดินทาง (PASSPORT) ต้องมีอายุอย่างน้อย 6 เดือนก่อนวันเดินทาง (สแกนเล่มพาสปอร์ตอย่างเดียว ไม่นำเล่มเข้าไป ต้องโชว์ตัว)

กรณีถูกปฏิเสธวีซ่า

1. หากท่านถูกปฏิเสธการออกวีซ่า ทางบริษัทฯ ขอสงวนสิทธิ์ในการคืนเงินค่าทัวร์ทั้งหมด หรือ **หากต้องการยื่นคำร้องขอวีซ่าใหม่ก็ต้องชำระค่าธรรมเนียมใหม่ พร้อมเตรียมเอกสารชุดใหม่ทุกครั้ง**
2. หากทางสถานทูตพิจารณาผลวีซ่าล่าช้าไม่ทันกำหนดวันเดินทาง สถานทูตไม่คืนค่าธรรมเนียมที่ได้ชำระไปแล้ว และทางบริษัทฯ ขอสงวนสิทธิ์ในการคืนเงินค่าทัวร์ทั้งหมด
3. หากทางสถานทูตแจ้งว่าเหตุผลในการปฏิเสธการออกวีซ่าอันเนื่องมาจากการใช้หลักฐานปลอม บิดเบือนข้อเท็จจริง หรือผิดวัตถุประสงค์ในการยื่นขอวีซ่าท่องเที่ยว ทางบริษัทฯ ขอสงวนสิทธิ์ในการคืนเงินค่าทัวร์ทั้งหมด
4. กรณีที่ท่านยกเลิกการเดินทางภายหลังจากได้วีซ่าแล้ว ทางบริษัทฯ ขอสงวนสิทธิ์ในการแจ้งสถานทูตยกเลิกวีซ่าของท่าน ขึ้นอยู่กับทางบริษัทฯ จะพิจารณา และขอสงวนสิทธิ์ในการคืนเงินค่าทัวร์ทั้งหมด

เงื่อนไขสำคัญของการพิจารณาวีซ่า

การพิจารณาอนุมัติวีซ่าขึ้นขึ้นอยู่กับดุลยพินิจของทางสถานทูต ทางบริษัทฯ เป็นแค่ตัวแทนยื่นวีซ่าไม่สามารถแทรกแซงการพิจารณาของสถานทูตได้ ซึ่งทางสถานทูตจะรับพิจารณาเฉพาะท่านที่มีเอกสารพร้อมและมีความประสงค์ที่จะเดินทางไปท่องเที่ยวยังตามเอกสารที่ระบุเท่านั้น

⊗ กรุณาเตรียมเอกสารที่ขอไว้ข้างต้นให้ครบตามที่กำหนดเพื่อความสะดวกของท่านเองในการยื่นขอวีซ่า ⊗

โปรดกรอกรายละเอียดเป็นภาษาอังกฤษให้ครบถ้วน เพื่อประโยชน์ในการยื่นวีซ่าของท่าน

(ข้อมูลตรงนี้ทางบริษัทฯ จะนำลงกรอกในฟอร์มวีซ่า สำคัญมาก ขอให้ทุกท่านตอบความจริง แล้วส่งกลับให้เจ้าหน้าที่)

- ชื่อ / นามสกุล (นาย / นางสาว / นาง / ด.ช. / ด.ญ.)
- วัน-เดือน-ปีเกิด อายุ ปี สถานที่เกิด
- ชื่อ / นามสกุลเดิม (หากมี)
- ที่อยู่ปัจจุบัน (ที่ติดต่อได้สะดวก)
รหัสไปรษณีย์
- โทรศัพท์บ้าน มือถือ
- อาชีพปัจจุบัน ตำแหน่ง
- ชื่อสถานที่ทำงาน หรือร้านค้า
ที่อยู่..... รหัสไปรษณีย์
- โทรศัพท์ที่ทำงาน โทรสาร
- สถานภาพ (.....) โสด (.....) สมรส (.....) หย่า (.....) ม่าย (.....) อยู่กินฉันสามี-ภรรยา (.....)
แยกกันอยู่

ถ้าสมรสแล้ว กรุณากรอกรายละเอียดของคู่สมรส

- ชื่อ-นามสกุล วัน-เดือน-ปีเกิด
- ที่อยู่ปัจจุบัน (ที่ติดต่อได้สะดวก)
- โทรศัพท์ที่บ้าน มือถือ
- บุคคลที่จะเดินทางไปด้วยกัน กรุณาระบุ
ชื่อ-นามสกุล ความสัมพันธ์
- ชื่อ-นามสกุล ความสัมพันธ์
- กรณีเป็นนักเรียน หรือนักศึกษา กรุณาระบุ สถาบันการศึกษา
ที่อยู่ โทรศัพท์
- ท่านเคยถูกปฏิเสธวีซ่าหรือไม่ ไม่เคย เคย ประเทศ.....
(ข้อนี้สำคัญมาก หากข้อมูลไม่ตรงตามความเป็นจริงจะมีผลทำให้สถานทูตปฏิเสธวีซ่าหรือออกไม่ทันวันเดินทาง)
- ท่านเคยเดินทางไปประเทศไหนบ้าง เช่น.....

ข้อมูลส่วนตัวเพิ่มเติม

- ประเภทห้องพัก (จัดห้องพัก)
 - 11.1 ห้องพักผู้ใหญ่ 2 ท่าน (TWN / DBL)ห้อง
 - 11.2 ห้องพัก 1 เด็กพักกับ 1 ผู้ใหญ่.....ห้อง
 - 11.3 ห้องพัก 1 เด็กพักกับ 2 ผู้ใหญ่.....ห้อง (มีเตียง)
 - 11.4 ห้องพัก 1 เด็กพักกับ 2 ผู้ใหญ่.....ห้อง (ไม่มีเตียง)
 - 11.4 ห้องพักผู้ใหญ่ 3 ท่าน (TRP) เตียงเสริมห้อง
 - 11.5 ห้องพัก 1 ท่าน (SGL)ห้อง
- อาหาร ไม่ทานเนื้อวัว ไม่ทานเนื้อหมู ไม่ทานสัตว์ปีก ทานมังสาวิรัส
อื่นๆ.....



"บริษัททัวร์ตัวจริง บริการท่องเที่ยวครบวงจร ต้องเรา"

www.thaifly.com
02 - 713 8992

